

SITOWISE

Hyrylän palvelukeskus

Terminaalivaihtoehtojen toiminnallisuuden tarkastelu



Terminaalivaihtoehtojen toiminnallisuuden arviointi

- Hyrylän linja-autoterminaalin osalta on aiemmin laadittu useita luonnoksia terminaalivaihtoehtoisista toteutustavoista ja sijainneista.
- Aiemmin laadittuja luonnoksia on tässä työvaiheessa tarkennettu laiturimäärän ja sijoitteluiden osalta.
- Työssä on tutkittu eri vaihtoehtojen toiminnallisuutta ja toteutettavuutta sekä tuotettu perusteluita linja-autoterminaalivaihtoehtojen tekemisen tueksi.
- Toiminnallisuuden arvioinnissa on arvioitu asiantuntija-arviona vaihtoehtojen toimivuutta linjaston näkökulmasta, jalankulkuyhteyksiä pysäkeille ja palveluihin sekä eri ratkaisuiden liikenteellistä sujuvuutta ja toimivuutta. Lisäksi työvaiheessa laadittiin linja-autojen ajouratarkastelut, joilla varmistettiin kaikkien laitureiden liikennöitävyys.



Hybriditerminaali



Hybriditerminaali

Hyvät puolet

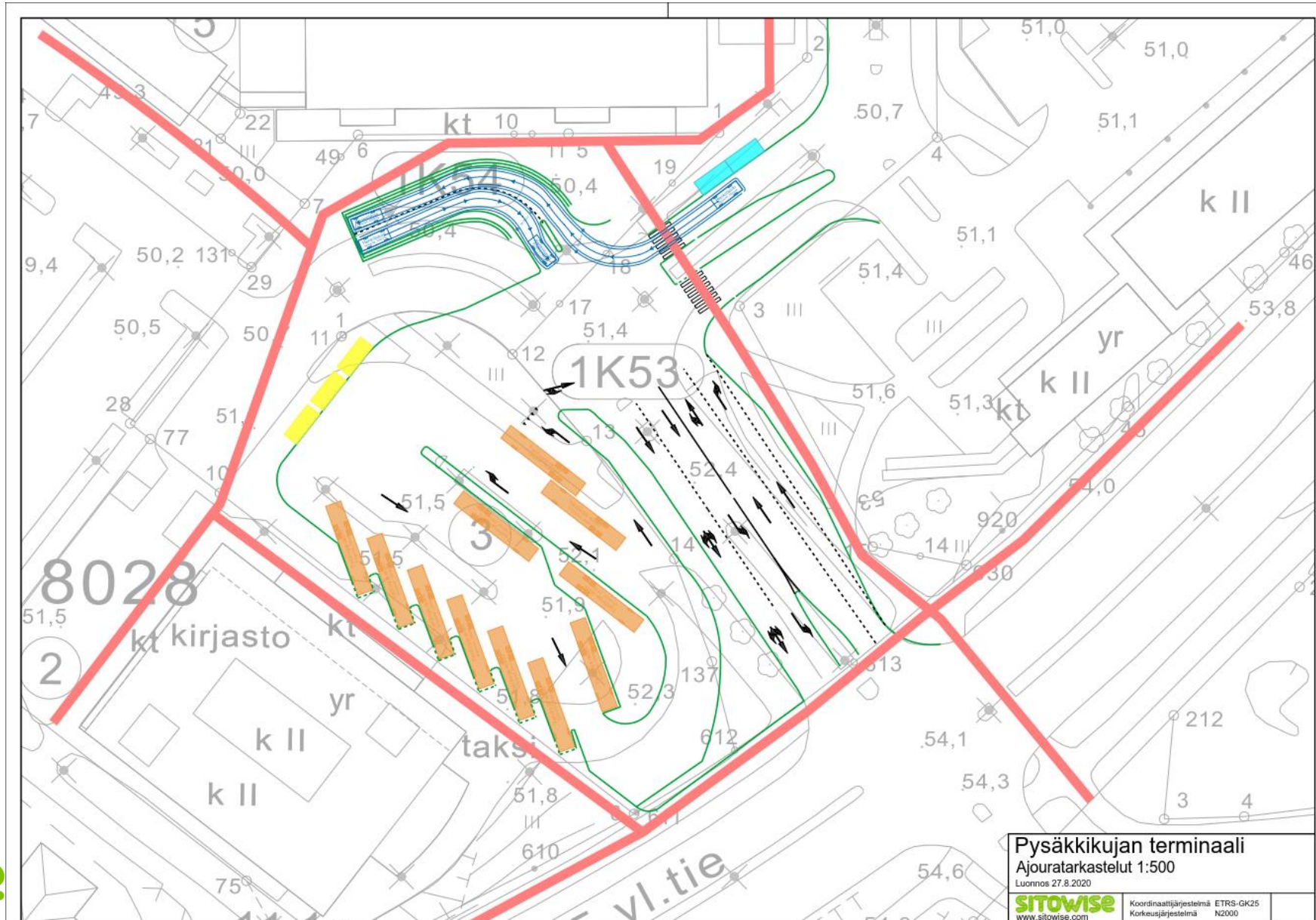
- Palvelukeskuksen edessä tilaa myös pintapysäköinnille ja saattoliikenteelle
- Matkojen ketjutus helpottuu, koska terminaali sijoittuu lähelle taksiasemaa
- Riittävästi tilaa operoida 6 laiturilla
- Mahdollistaa sekä ohiajavien että päättyvien linjojen käyttää terminaalia ja antaa vapautta linjastosuunnitteluun

Huonot puolet

- Ajo pysäköintihallista saattaa tukkeutua ja näkemät ovat huonot
- Liikenne kolmesta eri suunnasta yhdistyy samassa pisteessä, mikä lisää konfliktien määrää
- Autoasemankadun poistuvan liikenteen kaistajärjestelyt haastavat lyhyen ryhmittymistilan takia
- Bussien lyhytaikaiselle pysäköinnille ei ole juurikaan tilaa terminaalin yhteydessä
- Pintapysäköintipaikkojen vähäinen määrä lisää vapaan paikan etsijöiden liikennettä



Pysäkkikujan terminaali



Pysäkkikujan terminaali

Hyvät puolet

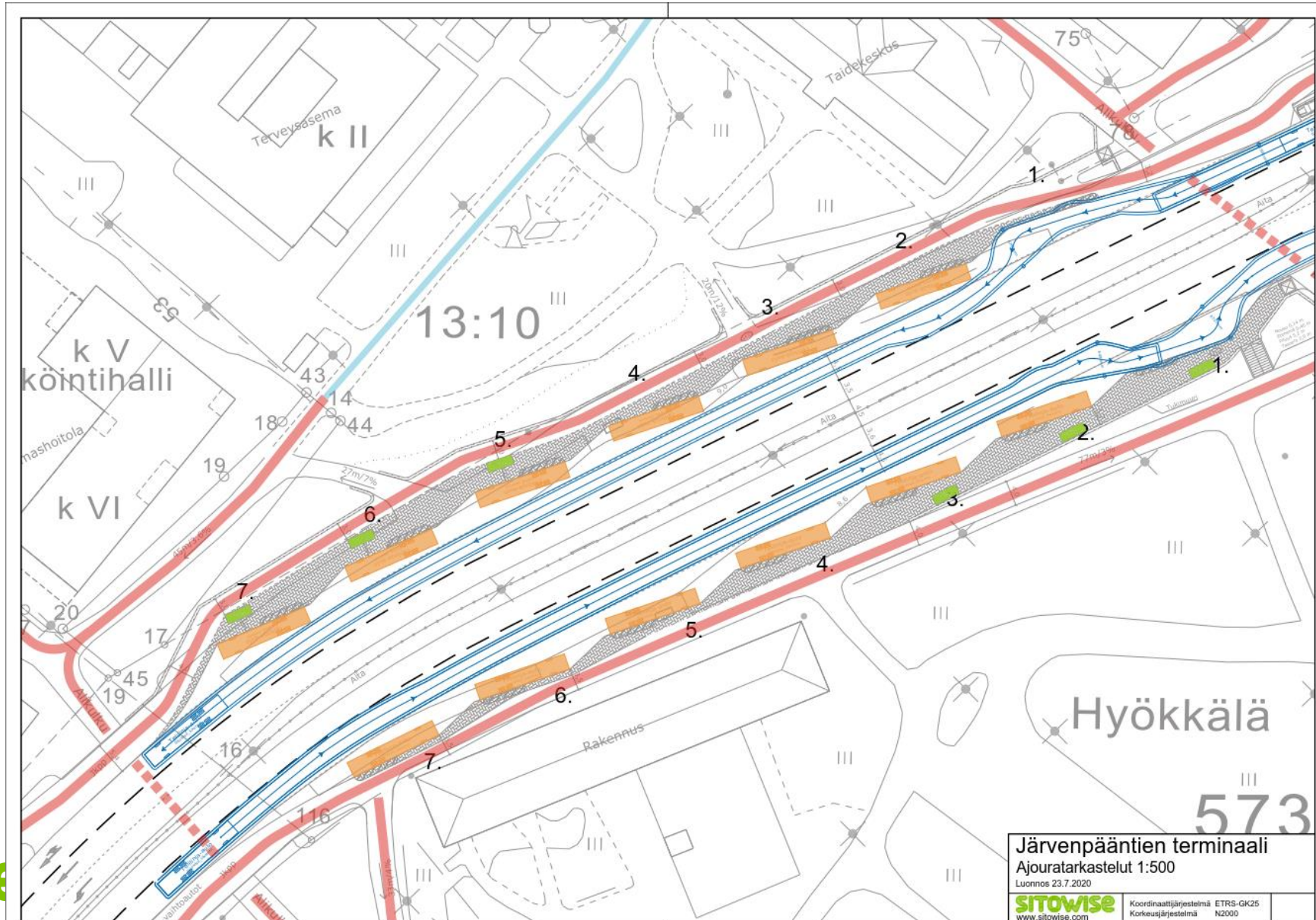
- Hyvin tilaa bussiliikenteen operoimiselle, ajantasaukselle ja lyhytaikaiselle pysäköinnille
- Mahdollistaa sekä ohiajavien että päättyvien linjojen käyttää terminaalia ja antaa vapautta linjastosuunnitteluun
- Pysäköintikellarin rampin päässä liikennettä vain kahdesta suunnasta, mikä vähentää konflikteja hybriditerminaaliin verrattuna

Huonot puolet

- Ei pintapysäköintiä palvelukeskuksen edessä
- Taksiasema ei mahdu terminaalin yhteyteen
- Autoasemankadun poistuvan liikenteen kaistajärjestelyt haastavat lyhyen ryhmittymistilan takia



Järvenpääntien terminaali



Järvenpääntien terminaali

Hyvät puolet

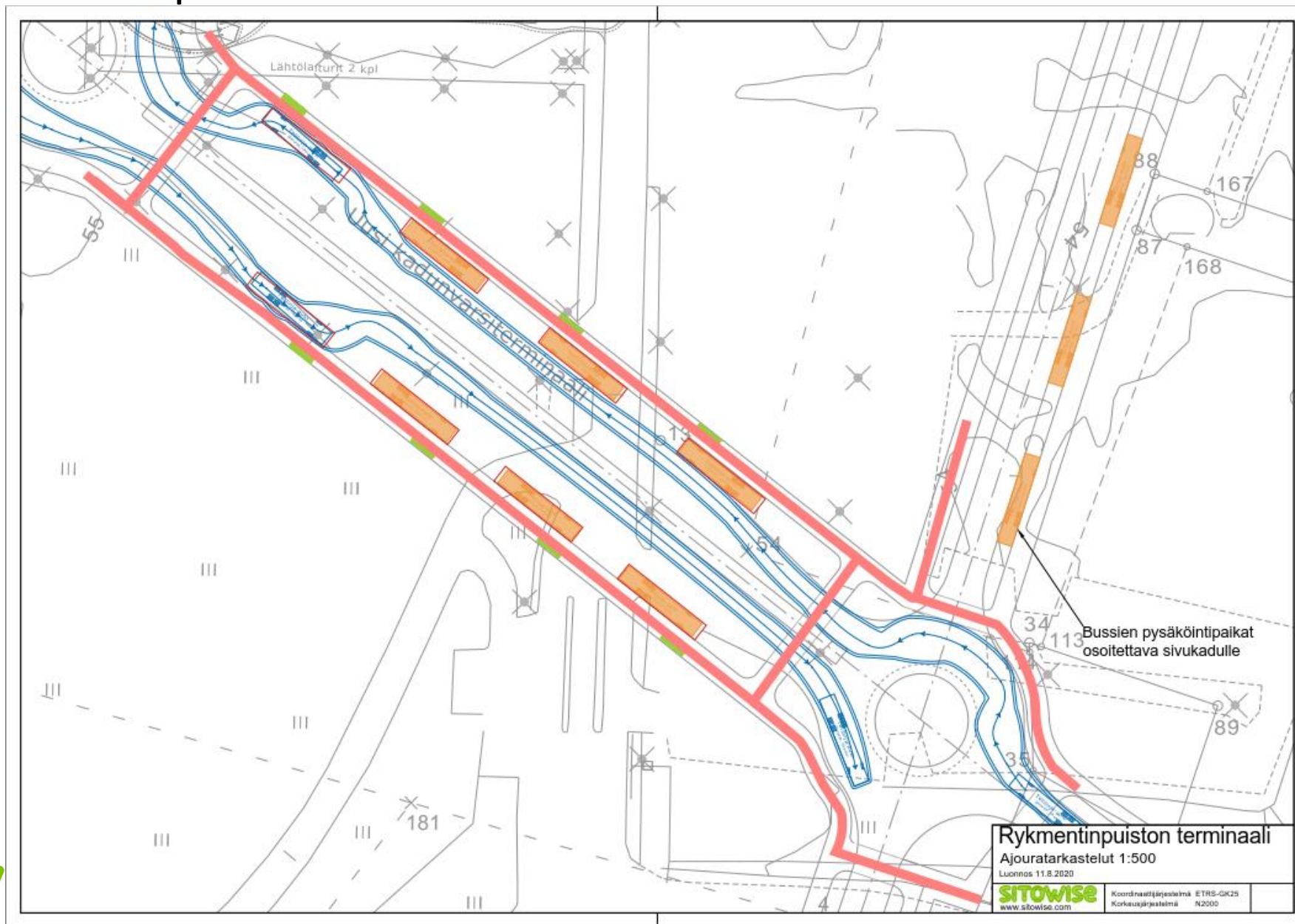
- Palvelukeskuksen alue saadaan paremmin rauhoitettua viihtyisäksi jalankulkualueeksi bussiliikenteen sijoittuessa muualle
- Palvelukeskuksen pysäköinnin rampin ja liittymän välissä liikenne sujuvampaa ja konfliktit vähäisempiä
- Terminaaliin saadaan toteutettua enemmän laitureita, joista osaa voidaan käyttää ajantasaukseen

Huonot puolet

- Terminaalin sijoitus vilkkaasti liikennöidylle häiritsee muuta autoliikennettä
- Bussista toiseen vaihtaminen hankaloituu, matkasta tien toiselle puolelle tulee pitkä ja todennäköisyys, että jalankulkijat ylittävät Järvenpääntien kasvaa
- Esteettömien reittien kaltevuusvaatimukset ja korkojen yhteensovittaminen todennäköisesti haasteellista – reitit muodostuvat pitkiksi ja vaikeasti hahmotettaviksi
- Taksiasemaa ei saada bussiterminaalin yhteyteen
- Bussien pysäköintiä ei saada terminaalin yhteyteen
- Kävelyetäisyys palvelukeskukseen kasvaa pitkäksi ja hankalaksi hahmottaa
- Linjastosuunnittelun näkökulmasta haastava sijainti päättyvien ja itä-länsisuuntaisten linjojen osalta



Rykmentinpuiston terminaali



Rykmentinpuiston terminaali

Hyvät puolet

- Palvelukeskuksen alue saadaan paremmin rauhoitettua viihtyisäksi jalankulkualueeksi bussiliikenteen sijoittuessa muualle
- Linjojen kääntyminen onnistuu kiertoliittymien ansiosta

Huonot puolet

- Ei tilaa sijoittaa bussien pysäköintipaikkoja terminaaliin
- Taksiasemaa ei saada terminaalin yhteyteen
- Etäisyys ja jalankulkuyhteydet palvelukeskukseen ja keskustaan pitenevät
- Tilaa ainoastaan 4 laiturille per puoli
- Terminaalin sijainti vilkasliikenteisen Rykmentinpuiston sisääntulokadun yhteydessä – konfliktit autoliikenteen kanssa, näkemäesteet yms.



SITOWISE

